

Feilsøkingsguide

Art nr: 425179 Gassovn Infravarmer Fan-tastic, med vifte



Batteritenning – Du trenger 1 stk. AAA-batteri som plasseres i batteriholderen under tenneknappen.



Modus: Kun vifte

Modus: Elektrisk Varme 1

Modus: Elektrisk Varme 2

(Elektrisk Varme og vifte kan brukes samtidig som gaselementet er påskrudd)

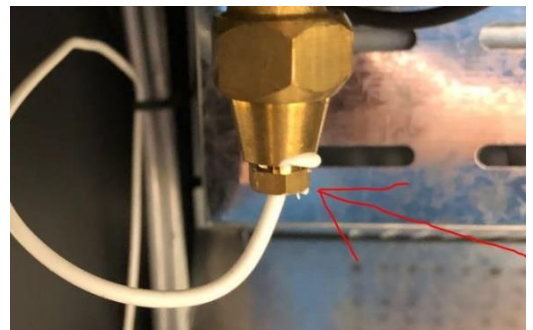
Den vanligste feilen om gassovnen slukker når tenningsknappen slippes, er at veltesikringen er utløst. Dette kan skje når ovnen flyttes, eller under transport.

Løsning: Rist på gassovnen eller sett den "bestemt" ned i gulvet, slik at veltesikringen faller tilbake på rett plass. Gassovnen er nå klar til bruk igjen.

Mutteren som sikrer kontakt med innfestningen av tennsikringen kan være løs. Se bildet til høyre.

Løsning: Stram til mutteren slik at den sitter og sikrer kontakt med tennsikringen. Bruk en fastnøkkel eller en skiftenøkkel.

En mindre vanlig feil er støv som sitter fast i gassdysene og hindrer gassen i å nå et eller flere av de tre brennerne og/eller pilotbrenneren.



Løsning: Blås ren gassovnen ovenfra og rundt pilotbrenneren som er tilgjengelig fra fremsiden. Hvis ikke dette hjelper, må også de tre brennerne blåses rene. Fjern deretter beskyttelsesgitteret foran brennerne og blås fra topp til bunnen mot brennerne for å fjerne støvet som har samlet seg.

(Har du ikke tilgang til kompressor/trykkluft, kan man også benytte en sykkelpumpe eller en annen hånddrevet pumpe)