

Montering av dusj med 12v system (Aurora)

Montering av pumpe til av/på bryter

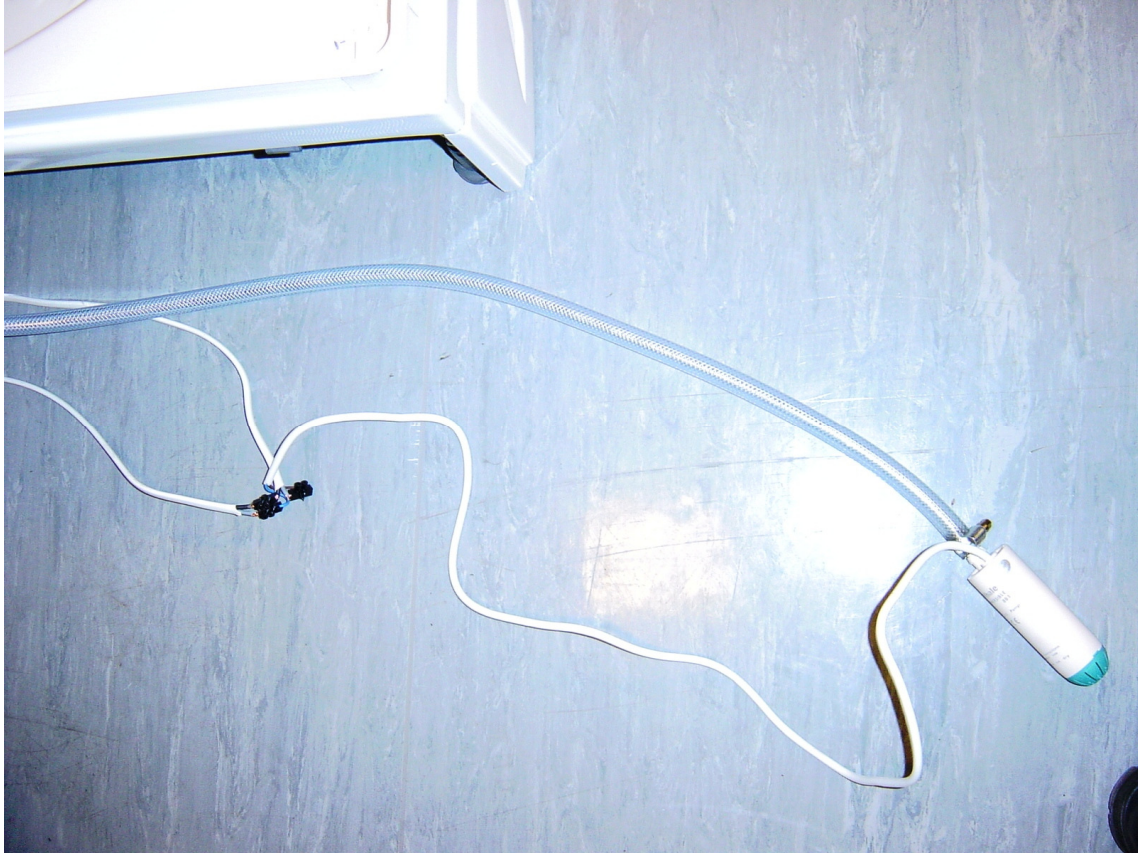


Av/på bryter festes i hull midt på bakvegg. Denne bryteren kobles til slange med en pumpe som sitter i tankenden av slangen.

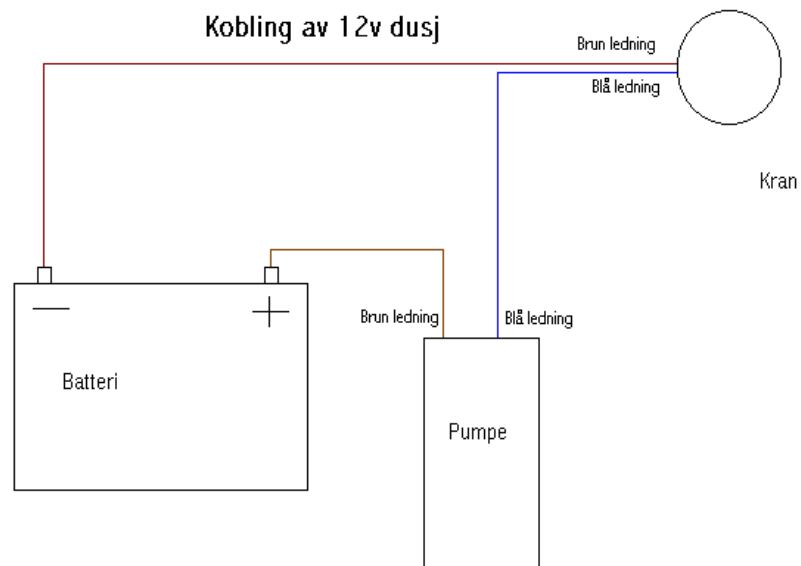


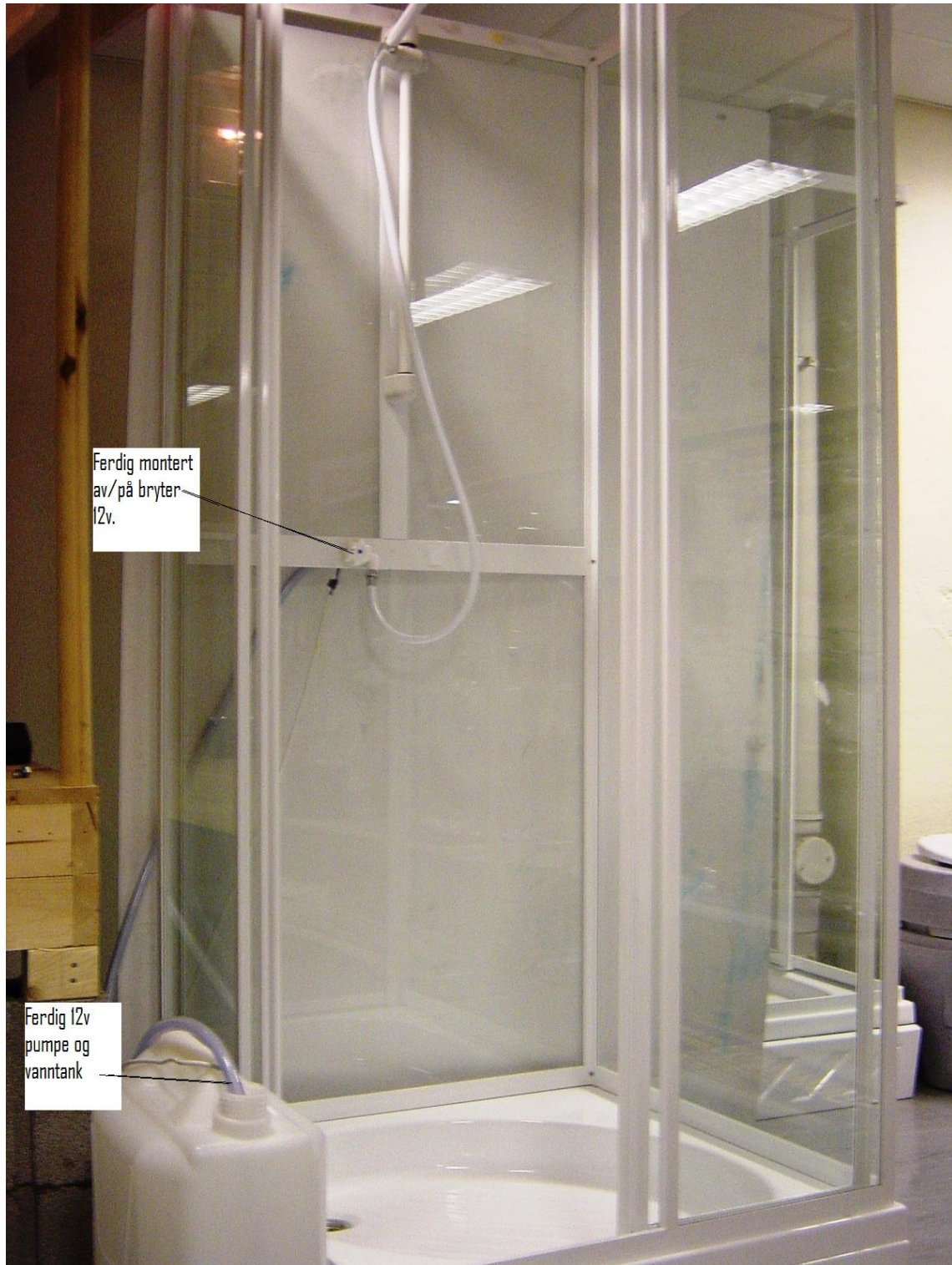
Ferdigmontert av/på bryter og garnityr. (Bilde kan avvike noe)

Pumpe til 12v dusj



Pumpe monteres i tank enden av vannslangen. Kobles også opp til 12v strøm fra solcelle.





Ferdigmontert dusj med 12v pumpe. Pumpen plasseres i vannbeholderen. Vannbeholderen plasseres i nærhet av dusjen.